

## caritas sozialstation

neubau eines doppelhauses mit sozialstation und einfamilienwohnhaus

### lage

schusterbauerstrasse,  
burgkirchen

### bauherr

kreis-caritasverband altötting

### volumen

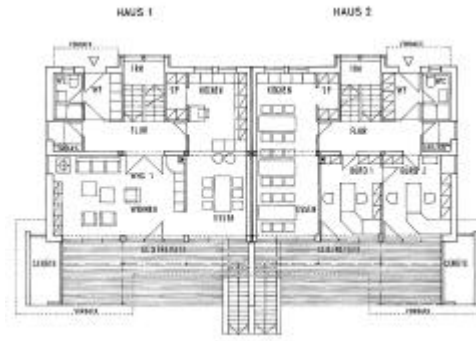
ca. 3.000 m<sup>3</sup>

### aufgabe

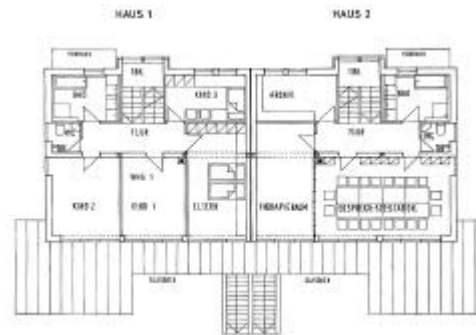
- neubau von zwei gebäuden
- nutzung variabel als wohn- oder geschäftshäuser
- je haus eine einliegerwohnung im dachgeschoss
- durch lage auf grundstück erweiterungsmöglichkeit

### lösung

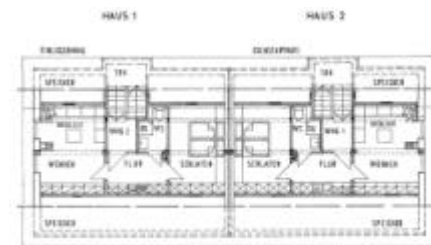
- sozialstation mit modernem, freundlichem charakter
- nutzungsvariabilität durch klare grundrisse u. auflösung der tragwand in stützen
- terrassen im süden zum privaten garten
- gartenmauern zur straße bilden halböffentliche vorzonen
- gute belichtung der einliegerwohnungen durch ein fensterband im dach



erdgeschoss



1. obergeschoss



2. obergeschoss



baustelle



fertiger neubau